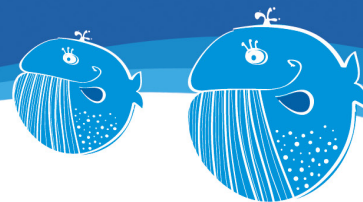


Jídelníček



od 09.03.2026 do 13.03.2026

Pondělí 9.3.2026

- přesnídávk** Banketka, džemové máslo, mléko, jablko (A: 01a,01c,07)
oběd Sýrová poévka se špenátem (A: 01a,07)
Sumeček africký po indicku s luštěninami, rýže Basmati se skořicí, bylinný sirup (A: 04)
svačina Chléb s máslem, strouhaný sýr, čaj Oocínek (A: 01a,01b,07)

Úterý 10.3.2026

- přesnídávk** Královský chléb, vídeňský krém, rajče, mléko, banán (A: 01a,01b,01c,06,07)
oběd Pohanková polévka krémová (A: 07)
Kapustový prejt s vepřovým masem, brambory, kyselá okurka, čaj (A: 01a,01c,03)
svačina Kvasový chléb, pomazánka z makrely, zázvorový čaj (A: 01a,01b,04,07)

Středa 11.3.2026

- přesnídávk** Vánočka, sladká pomazánka z mrkve, mléko, jablko (A: 01a,01c,03,07)
oběd Drožďová polévka s breamborem (A: 01a)
Masové koule v rajské omáčce, kolínka, bylinný sirup (A: 01a,01c,03,07,09)
svačina Bílovický chléb, žampionová pomazánka, čaj Sluneční západ (A: 01a,01b,07)

Čtvrtek 12.3.2026

- přesnídávk** Finský chléb, sardinková pomazánka s řepou a jablky, bílá káva, banán (A: 01a,01b,01c,01d,04,06,07,11)
oběd Mrkvová polévka (A: 01a,03,07)
Brokolice zapečená s bramborami a mandlemi, zeleninová obloha, čaj (A: 03,07)
svačina Kmínový chléb, pomazánka z tofu paštiky, čaj Matté (A: 01a,01b,06,07)

Pátek 13.3.2026

- přesnídávk** Podmáslový chléb, pomazánka z krabích tyčinek, mléko, jablko (A: 01a,01b,04,07)
oběd Vločková polévka (A: 01d,07,09)
Ratatouille s hovězím masem a bulgurem, hlávkový salát, voda (A: 01a)
svačina Chléb se sádlem a jarní cibulkou, čaj Lípáček (A: 01a,01b)

Jídlo **obsahuje alergeny**. Jejich čísla jsou uvedena v závorce za názvem jídla.

Každá svačinka obsahuje zeleninovou nebo ovocnou přízdobu dle aktuální nabídky dodavatele. Děti mají k dispozici celý den vodu a neslazený bylinný čaj.

Změna jídelního lístku a alergenů vyhrazena !

Mateřská škola, Velkopavlovická 15, Brno